

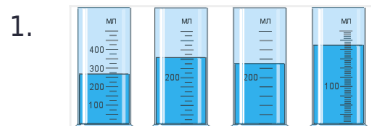
«На Урок»

Тест з фізики за курс 7 класу

ПІБ: _____

Клас: _____

Дата: _____



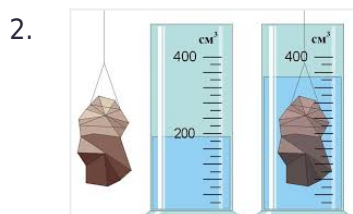
Визначте об'єм рідини в кожному вимірювальному циліндрі

а) 275 мл, 280 мл, 260 мл, 210 мл

б) 280 мл, 275 мл, 240 мл, 210 мл

в) 290 мл, 300 мл, 310 мл, 200 мл

г) 275 мл, 300 мл, 240 мл, 210 мл



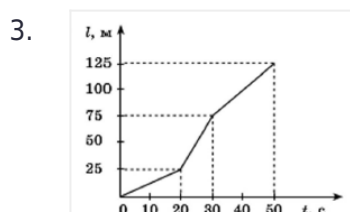
Визначте об'єм тіла в мл та в см^3

а) 340 мл = 340 см^3

б) 140 мл = 140 см^3

в) 360 мл = 360 см^3

г) 160 мл = 160 см^3



Вкажіть у якому варіанті правильно зазначені швидкість руху: середню, протягом перших 20 с, з 20 с по 30 с, з 30 с по 60 с

а) 2,5 м/с; 1 м/с; 2,5 м/с; 5 м/с

б) 9 км/год; 4,5 км/год; 18 км/год; 9 км/год

в) 2,5 м/с; 1,25 м/с; 5 м/с; 2,5 м/с

г) 9 км/год; 3,6 км/год; 18 км/год; 9 км/год



Швидкість кінця хвилинної стрілки баштового годинника дорівнює 6 мм/с. Визначте довжину хвилинної стрілки

а) 4 м б) 4,3 м в) 3 м г) 3,4 м

5.



Частота коливань крил ворони в польоті дорівнює в середньому 3 Гц. Скільки змахів крильми зробить ворона, пролетівши шлях 52 м зі швидкістю 13 м/с?

 а) 12 змахів б) 13 змахів в) 14 змахів г) 15 змахів

6. Зміна об'єму твердого тіла під час зміни температури відбувається тому, що...:

 а) змінюються розміри молекул б) змінюються самі молекули в) змінюються відстані між молекулами г) змінюються розміри молекул і відстані між ними

7. По рейках назустріч один одному рухаються два залізничні вагони зі швидкостями відповідно 0,2 м/с і 0,5 м/с. Маса першого вагона дорівнює 80 т. Якою є маса другого вагона, якщо після зчеплення вагони зупиняються?

 а) 200 т б) 34 т в) 18 т г) 20 т

8.



У грі з перетягування каната, беруть участь чотири учні. Два з них тягнуть канат вліво, прикладаючи сили 350 Н і 380 Н, а два інші — вправо, прикладаючи сили 340 Н і 410 Н. В якому напрямку рухається канат? Яка результуюча сила діє на нього?

 а) Вліво. $F_p = 20$ Н б) Вправо. $F_p = 750$ Н в) Вправо. $F_p = 20$ Н г) Вліво. $F_p = 730$ Н

9. На тонкому дроті висить вантаж масою 360 кг. Визначте подовження дроту, якщо його жорсткість 900 Н/м.

 а) 4 м б) 2,5 м

в) 0,25 м г) 0,4 м

10. В мензурку з водою помістили дерев'яний брусок. Рівень води при цьому підвищився від поділки 100 см³ до 150 см³. Визначте виштовхувальну силу, яка діє на брусок.

а) 0,5 Н б) 5 Н
 в) 50 Н г) 0,05 Н

11. Яка робота була виконана краном, що підняв бетонну плиту масою 400 кг на висоту 5 м? $g = 10 \text{ Н / кг}$.

а) 20 Дж б) 200 Дж
 в) 2000 Дж г) 20 000 Дж

12. Підйомний кран підняв вантаж 4875 кг на висоту 16 м за 1 хвилину. Яка потужність двигуна крана?

а) 78 000 Вт б) 7 800 Вт
 в) 1 300 Вт г) 13 000 Вт

Ключ до тесту

1. а (5 балів)

2. б (5 балів)

3. б в (10 балів)

4. г (5 балів)

5. а (5 балів)

6. в (5 балів)

7. б (5 балів)

8. в (5 балів)

9. а (5 балів)

10. а (5 балів)

11. г (5 балів)

12. г (5 балів)